

FICHE COMMANDE CONTEMPORAIN 01

PURCHASE ORDER CONTEMPORAIN 01

NOM DU MAGASIN

Name of the shop

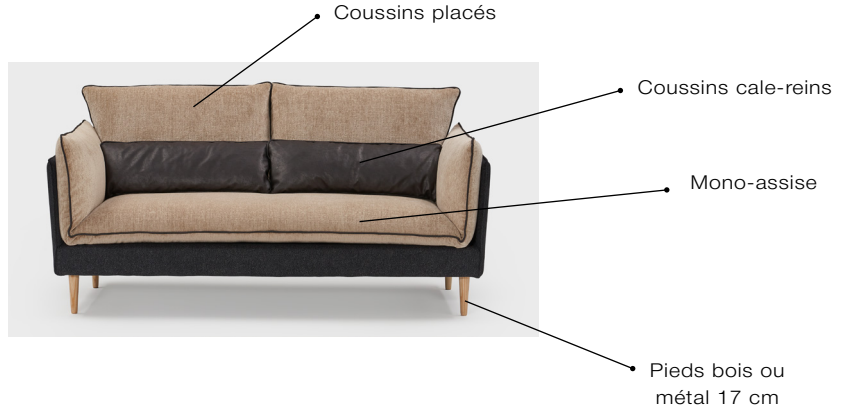
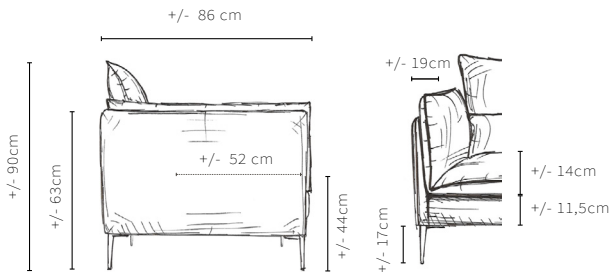
CONTRE-MARQUE

Counter mark

PRÉCONFIGURÉ 6

DÉPART USINE 6/8 SEMAINES

*sous conditions (cf p.6)

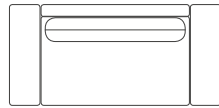


NOS TISSUS

Rendez-vous sur notre site pour découvrir les tissus disponibles.

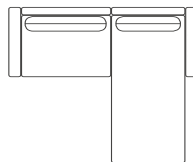
CONFIGURATION

Pour plus de pictogrammes et de visuels, se référer à la fiche commande "À LA CARTE".



CANAPÉ

- 0701 CONTEMPORAIN 01 Canapé 2 places - LG 150 cm x
- 0702 CONTEMPORAIN 01 Canapé 2,5 places - LG 175 cm x
- 0703 CONTEMPORAIN 01 Canapé 3 places - LG 200 cm x
- 0704 CONTEMPORAIN 01 Canapé 3,5 places - LG 225 cm x



ANGLE

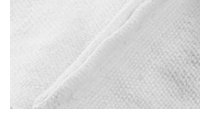
- 0705 CONTEMPORAIN 01 Canapé angle 4 places - LG 254 x 146 cm x
(- Manchot 156 cm + Méridienne simple / 1 accoudoir 98 x 146 cm)
- 0706 CONTEMPORAIN 01 Canapé angle 5 places - LG 279 x 146 cm x
(- Manchot 181 cm + Méridienne simple / 1 accoudoir 98 x 146 cm)
- 0707 CONTEMPORAIN 01 Canapé angle 6 places - LG 304 x 146 cm x
(- Manchot 206 cm + Méridienne simple / 1 accoudoir 98 x 146 cm)

STRUCTURE

TISSU STRUCTURE + ACCOUDOIRS
+ COUSSINS (ASSISE + DOSSIER)

FABRIC STRUCTURE + ARMRESTS
+ CUSHIONS (SEAT + BACK)

COUTURES

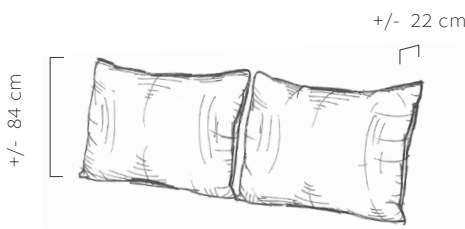


structure toujours
en couture ÉCRASÉE
Structure always
in crushed seam

DOSSIER

Double face tissu

ASSISE



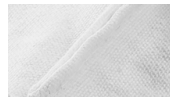
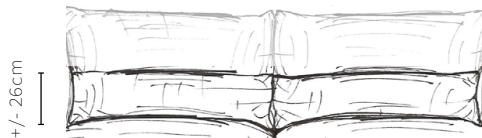
PLACÉS
CUSHIONS PLACED



MONO
CONFORT MOELLEUX MOUSSE - 30 KG
SOFT CONFORT FOAM - 30 KG

COUSSINS CALE-REINS

COUTURES DOSSIER, ASSISE ET CALE-REINS



ÉCRASÉE
CRUSHED SEAM



PASSEPOIL**
PIPING SEAM

TISSU COUTURE
IDENTIQUE À LA HOUSSE
(Coloris au choix)

PIEDS 17 CM

FEET 17 CM

MÉTAL

Noir mat



BOIS

Naturel

Wengué



NEW

COUSSINS DÉCO (OPTION)

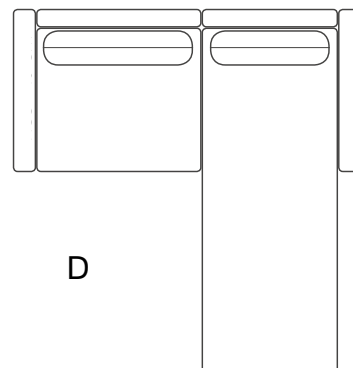
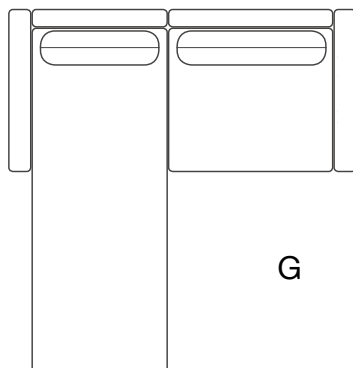
DÉCORATIVE PILLOWS (OPTION)

Tissu identique à la housse (Coloris au choix)

40 x 40 x	coloris :	couture plate <i>(flat seam)</i>	couture écrasée <i>(crushed seam)</i>	coloris couture passe poil :
50 x 50 x	coloris :	couture plate <i>(flat seam)</i>	couture écrasée <i>(crushed seam)</i>	coloris couture passe poil :
60 x 60 x	coloris :	couture plate <i>(flat seam)</i>	couture écrasée <i>(crushed seam)</i>	coloris couture passe poil :
30 x 50 x	coloris :	couture plate <i>(flat seam)</i>	couture écrasée <i>(crushed seam)</i>	coloris couture passe poil :



ANGLES (SENS)



INFORMATIONS IMPORTANTES

 Marque française

 Fabrication italienne

VISUELS / INDICATIONS

Visuels non contractuels - le nombre de place assise est à titre indicatif - Dimensions en CM (tolérance de fabrication +/- 3,5%) - Mesures hors tout.

TECHNIQUE

100% déhoussable, finition ajustée et scrachée. Les coussins de dossiers sont en mousse de 18 KG recouvert d'une fibre de confort, les coussins des accoudoirs sont en mousse de 25KG recouvert d'une fibre de confort, les coussins cale reins sont en remplissage Mixte-plumes. Livré monté. Façade avant et structure arrière avec une couture centrale plate suivant module.

Assise CONFORT MOELLEUX - mousse 30 KG, recouverte d'une ouate de confort. Structure avec suspension en sangles larges, bois massif, panneaux de particules et multiplis. Pieds METAL ou bois de 17 cm ou bois massif teinté.



Rendez-vous sur [notre site](#) pour plus de précisions sur l'aspect technique.

DÉHOUSSAGE / ENTRETIEN

Obligatoirement être effectué par un professionnel.

TISSUS / COUTURES

Confection avec tissus de la collection SOFAREV.

Confection impossible avec un tissu type Lin ou tissu trop souple ou tissu rayé. Les tissus à poils ras, mat ou plus ou moins brillant, ont la particularité de changer de nuances, de couleurs, en fonction de l'intensité d'éclairage et/ou du sens du positionnement du poil des différentes parties du canapé mis au point par le bureau d'étude. Cette particularité esthétique et technique fait partie intégrante du tissu et de la confection et n'est en aucun cas un défaut ou une erreur de coloris, de même lors de marquage à cause de poils écrasés après déballage ou utilisation. Suivant l'exposition à la luminosité et le sens de confection sur certaines parties, la nuance peut-être plus ou moins prononcée et changeante. Les tissus bouclettes ont une particularité de tissage qui reste sensible aux accros et à l'étirement du fil(s) qui n'est pas considéré comme un défaut. La décoloration d'un tissu peut-être plus ou moins rapide suivant l'exposition au soleil, à la lune, ainsi que le temps d'exposition derrière une fenêtre ou une baie vitrée non traitée anti-UV. La confection en tissu client est possible sous réserve de validation par notre bureau d'étude et uniquement après un test du tissu, celui-ci étant sous la responsabilité du client quant à sa tenue technique et esthétique dans le temps.

RODAGE ET CONFORT

Le rodage d'une assise (mousse + sangles) doit se faire sur toute la surface et de façon régulière afin d'avoir une homogénéité et d'éviter des différences de souplesses, d'où l'importance de s'asseoir régulièrement sur toutes les surfaces d'assises. Une fois rodée un pourcentage de souplesse d'environ +/- 20% est à prendre en considération. Une position d'assise trop en avant de façon régulière, peut faire tourner la housse vers l'avant, cela ne sera pas considéré comme un défaut. La notion et le ressenti d'un confort (moelleux ou medium) est propre à chacun et peut varier suivant les différentes dimensions, le revêtement, la grandeur de l'assise, le temps d'utilisation. Il est essentiel de taper très régulièrement les coussins de dossiers afin qu'ils gardent leurs gonflants et de réajuster si besoin les housses d'assises. La durée de vie d'un produit dépend de la fréquence d'utilisation et du soin qui lui est apporté.

MONO (ASSISE ET DOSSIER)

L'option MONO assise et dossier "oblige techniquement" à prendre en considération un "effet de pochage" (tissu faisant des plis), qui sera plus ou moins prononcé suivant : la grandeur de l'assise, le type de revêtement et l'utilisation du produit.

DELAIS (FABRICATION ET LIVRAISON)

Le délai "moyen et non garanti" est de 6 à 8 semaines (départ usine) + 2 à 3 semaines suivant le type de livraison choisie. Nos produits sont fabriqués uniquement à la commande avec un choix important de configurations et revêtements nous oblige à être tributaire de l'approvisionnement des matières premières.

*Ce délai sera prolongé en fonction des périodes de fermeture de la production.

LIVRAISON

A réception la marchandise est sous la responsabilité du client, un contrôle minutieux au déballage doit-être effectué. A noter qu'un emballage intact n'exclut pas une détérioration cachée.

GARANTIE

Nos produits sont garantis 2 ans contre tous défauts de fabrication ou vice caché. Cependant toute utilisation non conforme, inappropriée, excessive ou toute dégradation du produit fera perdre toute garantie. Nos produits ne sont ni repris, ni échangés. Fabriqués à la commande, aucune annulation ne sera possible une fois la commande confirmée.